

# 분리수거함 공동제작 설치 제안

2018. 10. 25



상지대학교 시설팀 김영복

## 1. 개요

저는 2011년 9월 상지대학교 그린캠퍼스 조성사업의 일환으로 교내 각 건물내부와 외부에 설치된 플라스틱과 스테인리스 쓰레기통을 대학교답게 교체할 것을 제안하여 본 제품을 제작하게 되었으며, 본 제품을 전국 각 대학교에서 검토 후 공동으로 제작 발주하여 예산절약과 깨끗한 대학교이미지에 부합하게 공동으로 제작 설치하는 것을 제안합니다.

아울러 본 제품은 제가 특허, 실용, 디자인 출원에서 등록까지 마친 제품이며 실물 견본을 제작 설치(상지대학교 교정)하여 현재까지 사용하면서 사용의 문제점들을 보완한 상태입니다.

또한 내부의 비닐용기도 분리수거함의 외형과 동일하게 구분되어 있어 현재 모든 분리수거에서 사용하는 검정비닐의 문제점을 해소하였으며, 미관이나 수거 후 관리면에서도 편리하고 친환경적이라는 평가를 받고 있습니다 .

## 2. 분리수거함 제작 배경

가. 생활수준의 향상 -> 쓰레기 배출량 증가

나. 일괄 쓰레기의 매립 -> 알루미늄 캔, 유리병, 플라스틱 등 재활용

다. 노상 재활용 분리수거함의 단점

- 미관 불량하고 규모가 큼

- 상부커버 개방 후 쓰레기 분리에 따른 무게가 상당할 경우 처리 불편

- 눈, 비 등에 노출되어 분리수거함에 유입으로 악취 등 발생

### 3. 본 제품의 특징

#### 가. 독창적인 디자인과 편리한 구조

- 외형의 깨끗하고 아름다운 디자인으로 분리수거의 기쁨 부여
- 투입과 수거의 편리성 고려

#### 나. 내부 수거용기

- 현재 기존 분리수거함에서 사용하는 검은 비닐의 문제점 해소  
(검정비닐 일괄수거로 분리수거 후 문제)
- 분리수거함의 외형과 동일한 색상의 디자인을 인쇄한 비닐  
사용으로 분리수거의 편리함과 문제 해소  
(수거비닐 디자인과 제품도 특히 득함)

#### 4. 분리수거함의 구조

가. 내부에 쓰레기 봉투 탈부착 가능

나. 외부로의 인출이 편리한 손잡이 부착한 내부수거함과 내부수거함을 분리 가능하게 하는 외부수납함을 포함한 복합구조로 구성

\* 참고로 아래사진은 현재 KT&G에서 생산중인 쓰레기 분리수거함으로 (고속도로 휴게소의 제품) 1종류이며, 그 밖의 대부분은 플라스틱용기나 스테인리스 용기로 사용



KT&G가 생산하고 있는 제품(고속도로 휴게소의 제품)

## 5. 공동제작 설치 제안 제품

\* 재활용을 위한 분리수거함 (BOX FOR SEPARATE GARBAGE FOR RECYCLING)

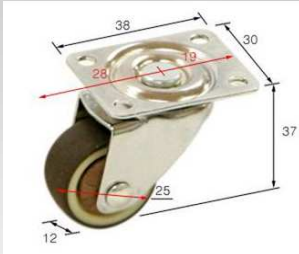
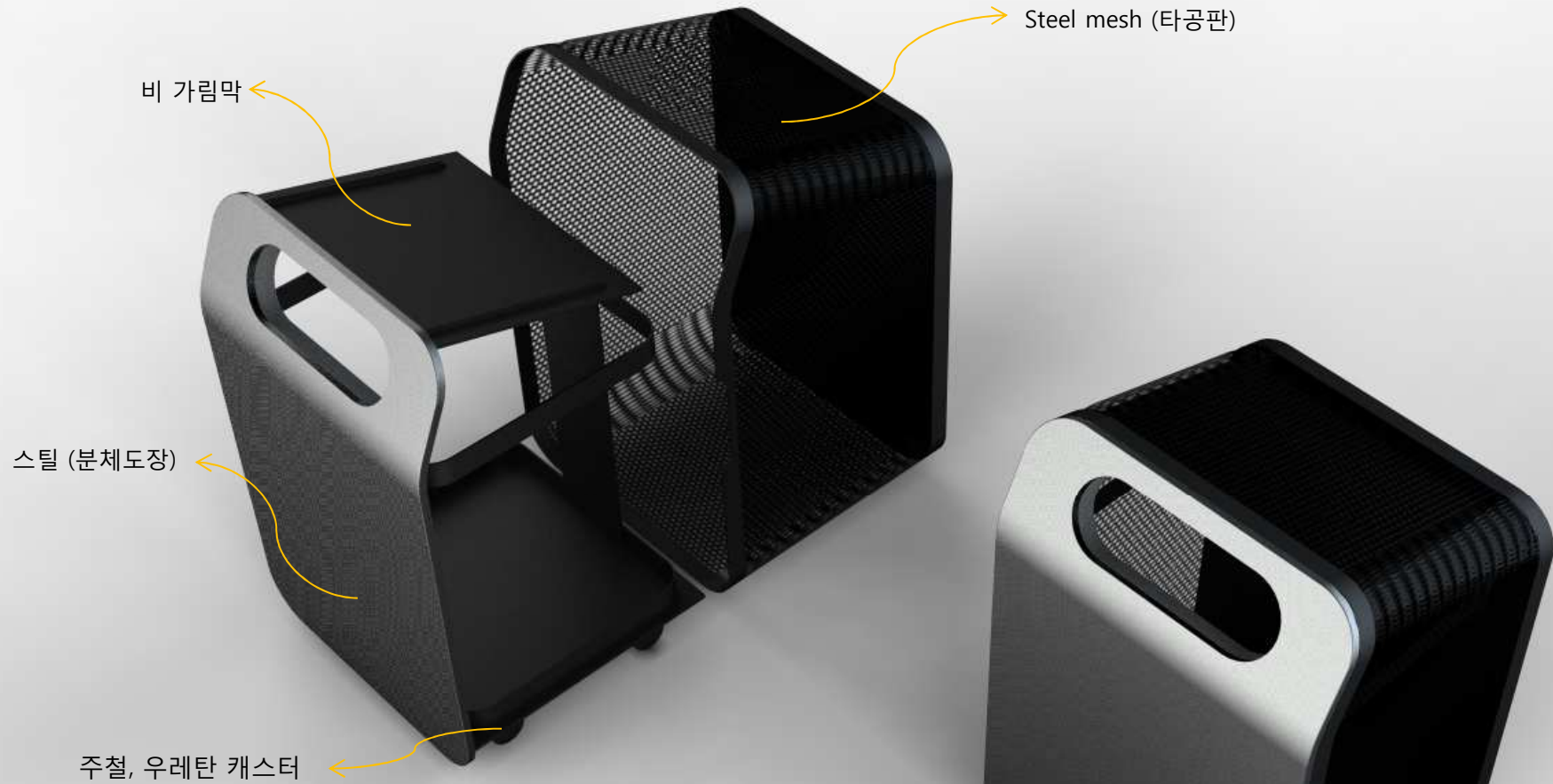


## 6. 분리수거함 설치과정



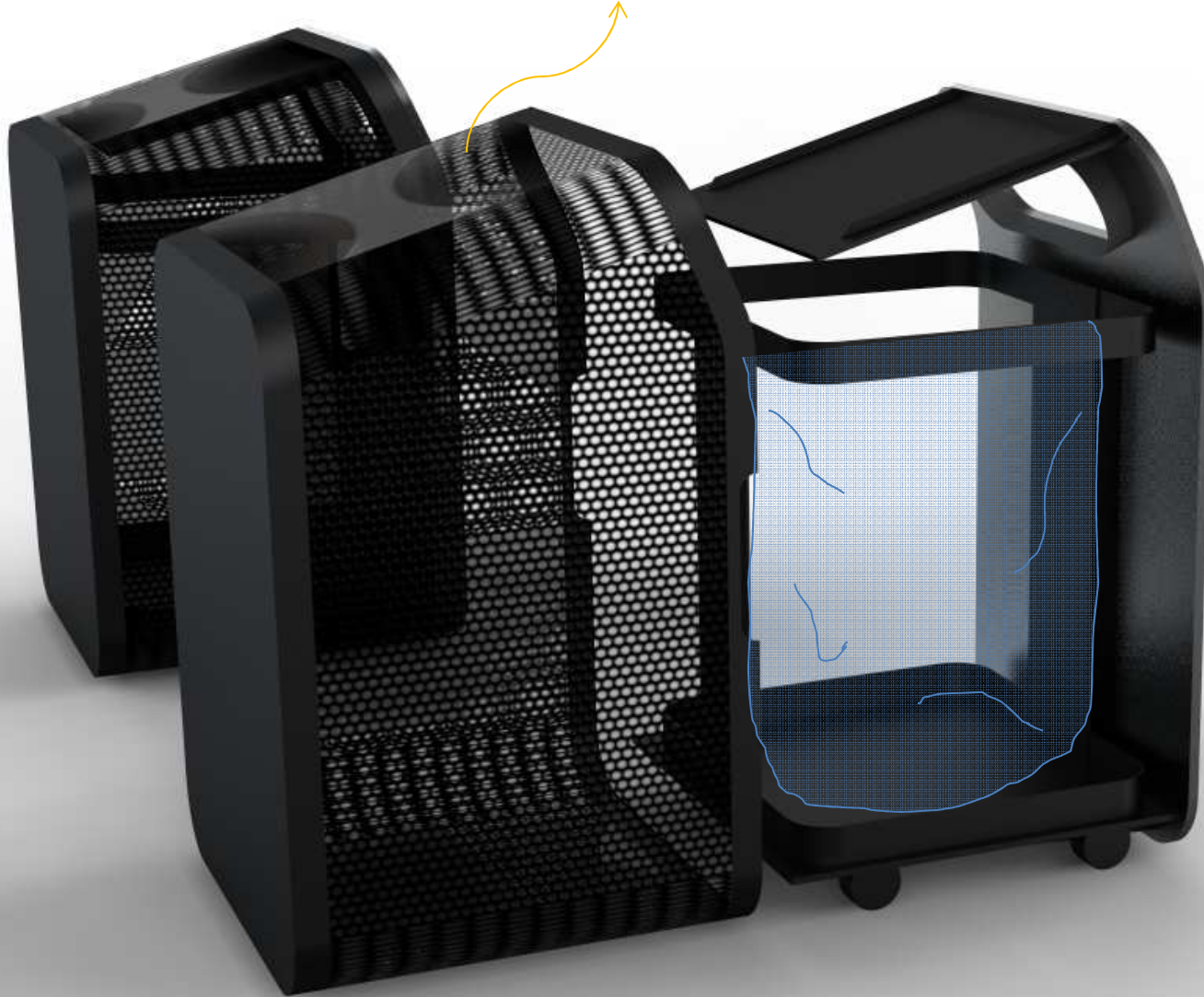
TYPE 1

**TYPE 1** 내부가 보이는 스틸메쉬 소재를 활용하여 질감을 살리면서 설치되었을 때 답답해 보이지 않도록 하였다.  
투입구에 각도를 주어 사용성을 높이고 내부 내용물이 잘 보이도록 하였다.  
분리수거함 담당자가 관리하기 쉽도록 하단에 바퀴를 달아 내용물을 버릴 때 용이하도록 하였다.



# TYPE 1

쓰레기를 올려 놓지 못하도록 상단부에 경사를 주었다.



내부 구조는 단순화 하여 무게를 최소화 하였으며, 쓰레기 봉투를 걸어놓을 수 있는 구조로 되어있다.

TYPE 1



TYPE 1



TYPE 1-1 그래픽의 그림자 부분을 절단하여 내용물이 살짝 보이게 함.



TYPE 1-1



# TYPE 1

